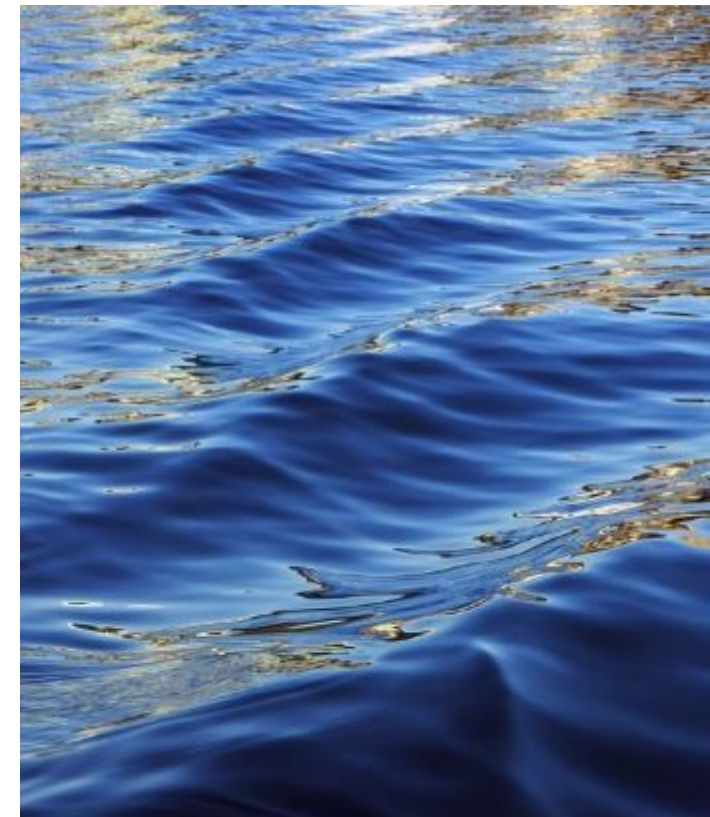


*Városi Vízkör –
City Water Circles*

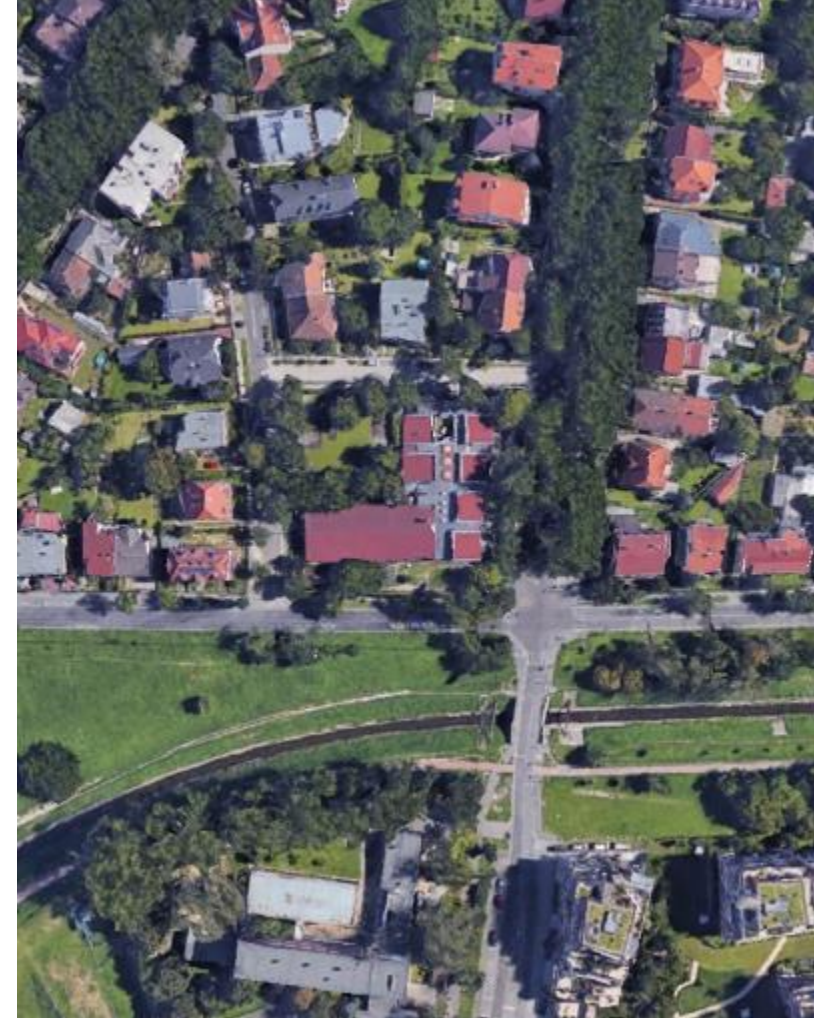
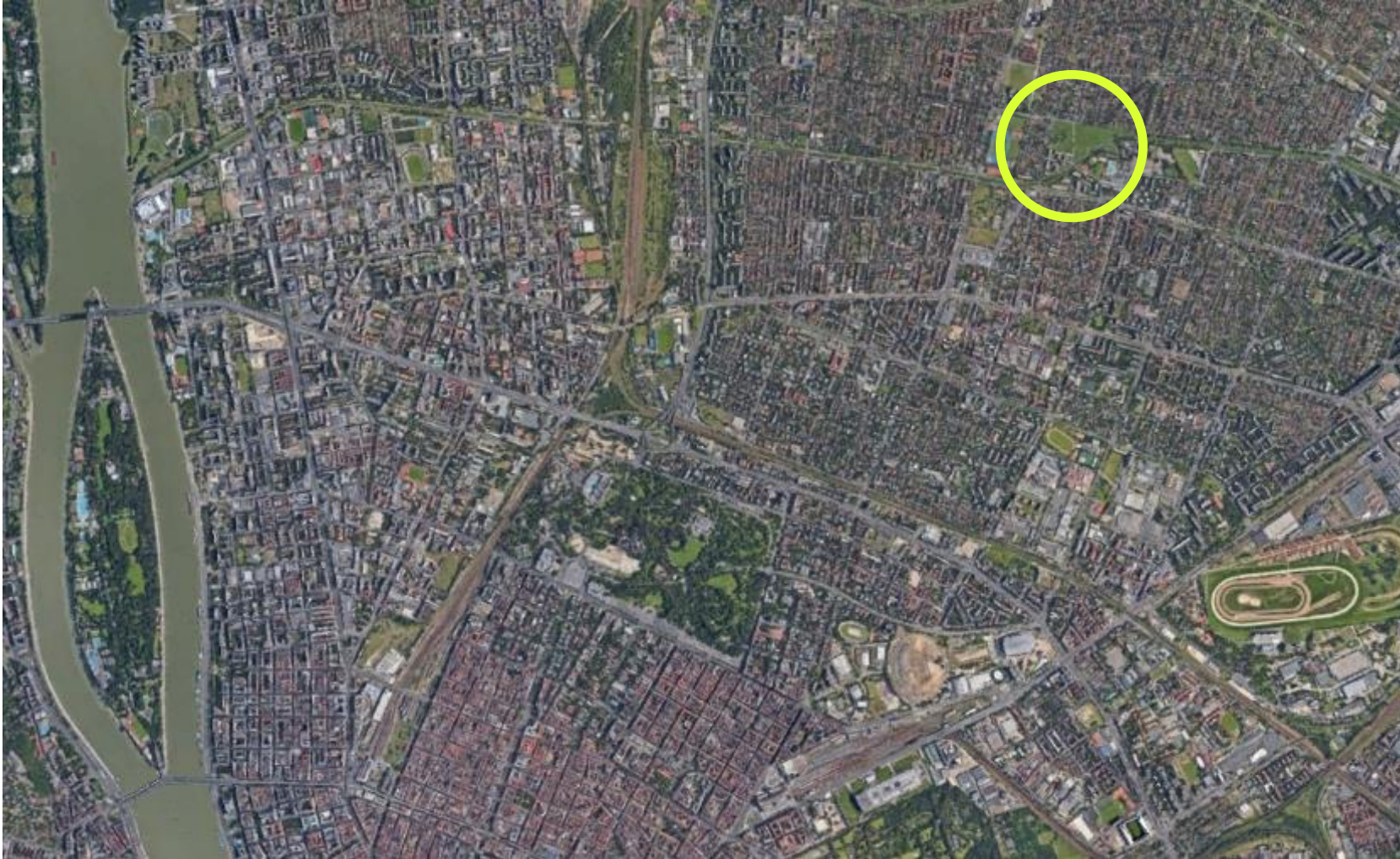
Hétszínvirág óvoda
Zugló

Interreg 
CENTRAL EUROPE European Union
European Regional
Development Fund

CWC



Hétszínvirág óvoda fekvése

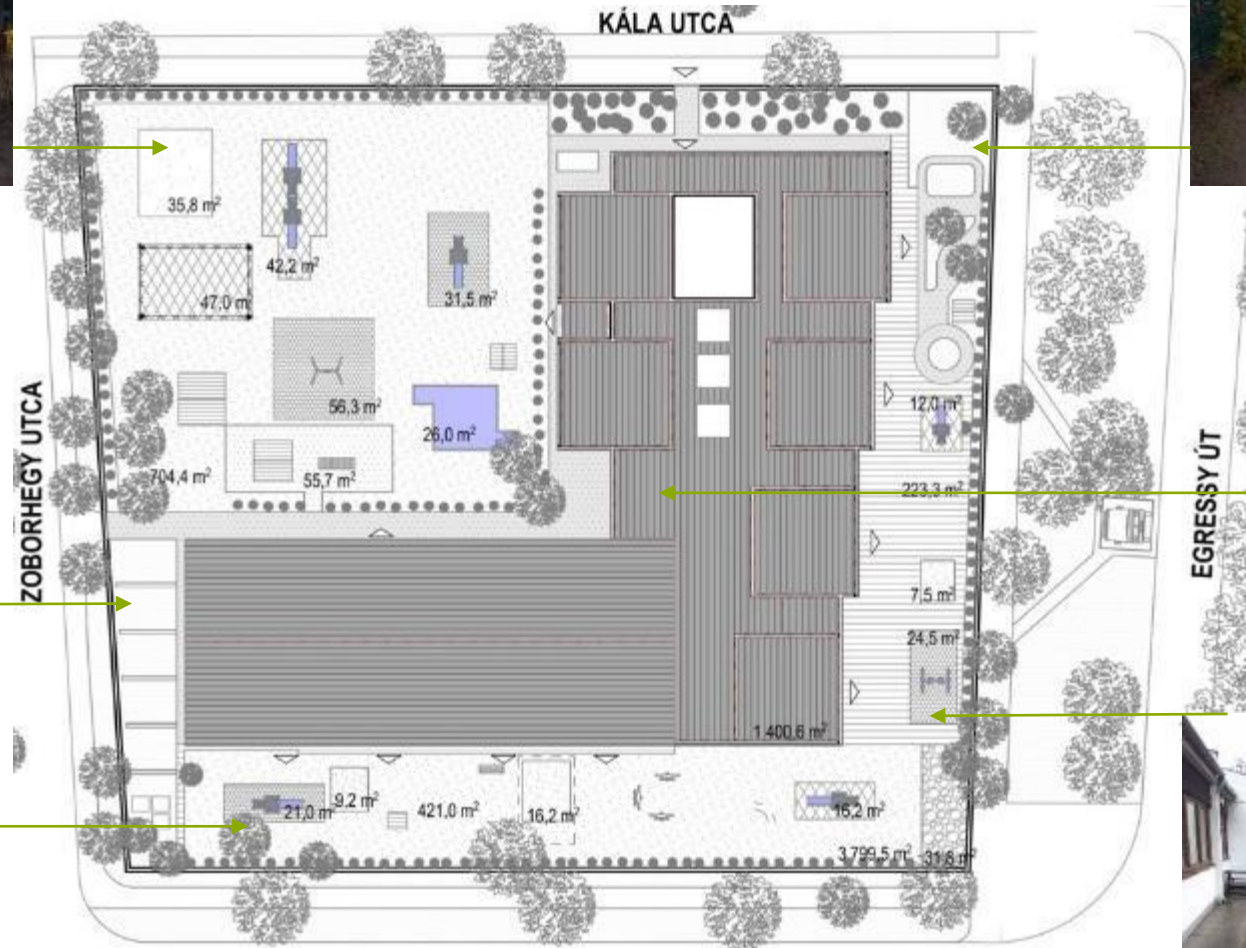


Dióhéjban a Hétszínvirág oviról



- 8 csoportos óvoda.
- Fenntartó Zuglói Önkormányzata
- Szűk telken, 70-es évekbeli épületrészek.
- 182 gyerek.
- 2 kis-, 2 középső és 4 nagycsoport .
- Családi házas övezet és az új lakóparkok határán. Rákospatak zöld folyosójához közel.

Egy esős nap képei



A projekt helyi céljai

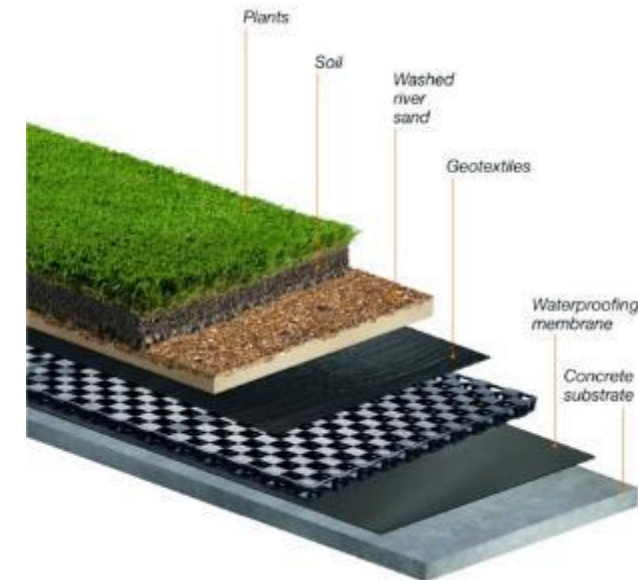
- Kritikus épületszerkezetek csapadékvízről való védelme
- Esővíz-visszatartás zöldtetővel
- Az esővíz elvezetése az épület mellől, a felszíni lefolyás csökkentése, a csapadékvíz helyi tárolása (a csatornába vezetés helyett).
- A vízáteresztő burkolatok területének és fajtáinak optimalizálása
- Az összegyűjtött tetővíz felhasználása locsolásra.
- A biológiai sokféleség növelése a kertben
- Játszva tanulunk – a víz és az éghajlati elemek a játszóterületeken.
- Pilot project - szürkevizes öblítésű kerti WC.
- Részvételi tervezés, a helyi közösség részvétele a kertészkedésben. Az eredmények bemutatása.
- Kiegészítő zöld projektelemek (zöld zajvédő fal, biciklis „Puszi és pá” zóna stb.)

Esővíz-visszatartás zöldtetővel

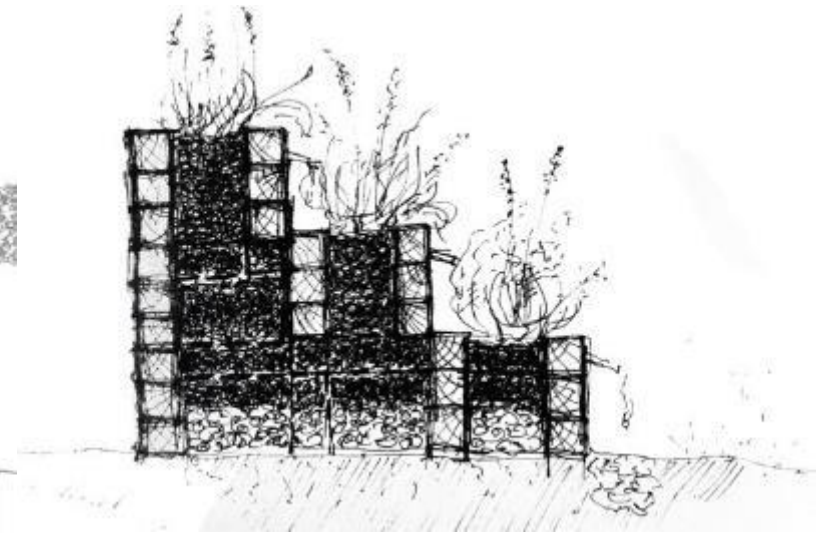
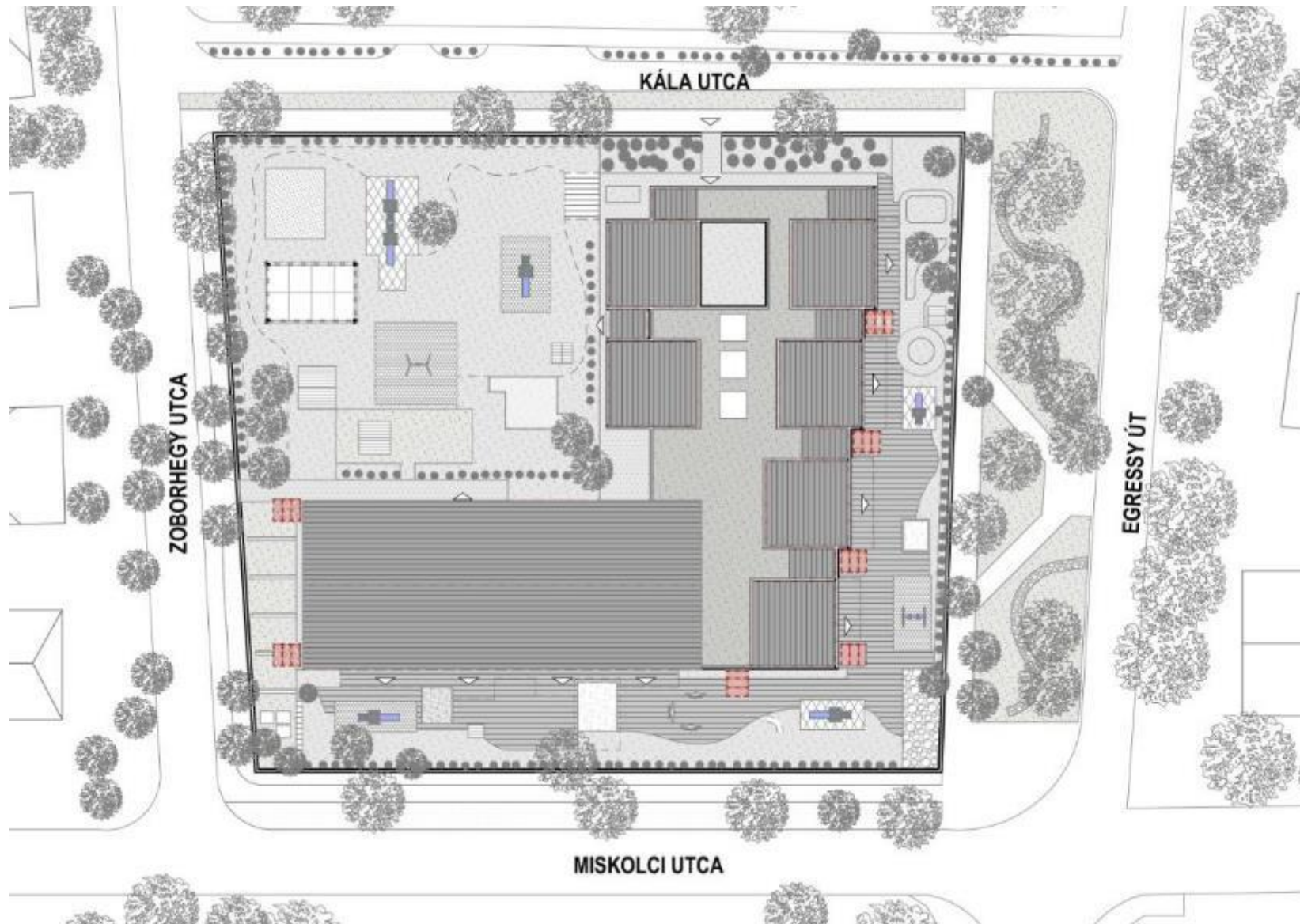


A lapostetős részen és a kert felé néző tetőn létrehozható zöldtető hatásai:

- Zöldebb látvány a kert felé.
- A csapadékvíz egy részének felszívása, a lefolyás lassítása
- Élőhely létrehozása beporzóknak és madaraknak
- Szigetelési tulajdonságok javítása, jobb energetikai tulajdonságok



A hirtelen lefolyás lassítása a lefolyócsöveknél



Metszet

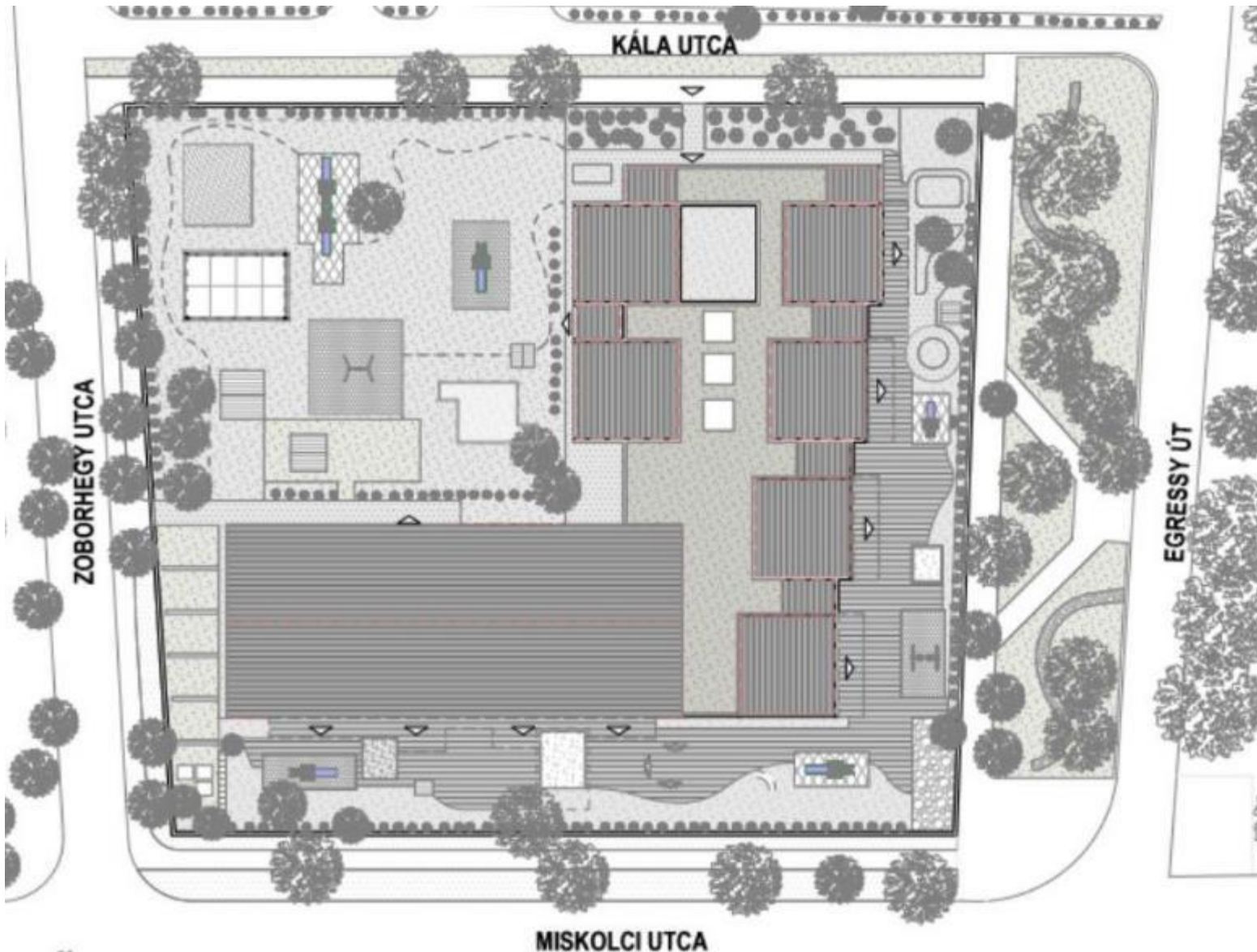


...pl. az esővíz emelt ágyásokba vezetésével

Mikroarchitektúrális elemek a víz visszatartására és a beszivárgás elősegítésére.



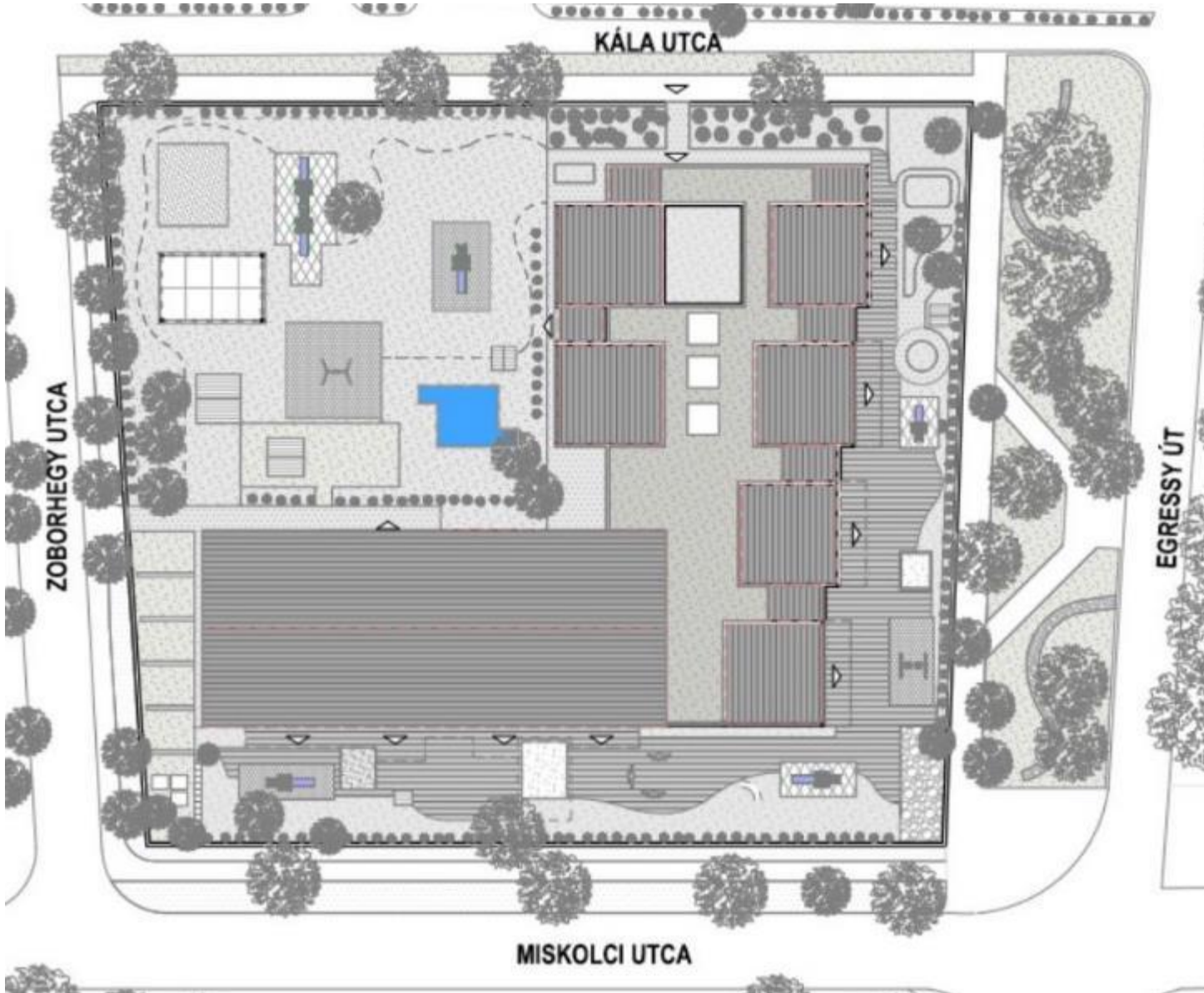
A vízáteresztő burkolatok optimalizálása



- A szükségtelen, nem vízáteresztő betonburkolatok bontása
- Különböző használatra, különböző felületek használata
- Tereptől eltartott, fa burkolatú teraszok



Régi medence átalakítása öntözési esővíztározónak



- A csapadékvíz tárolása
- A medence lefedése
- A csapadékvíz későbbi felhasználása öntözésre

Szürkevízes kerti WC



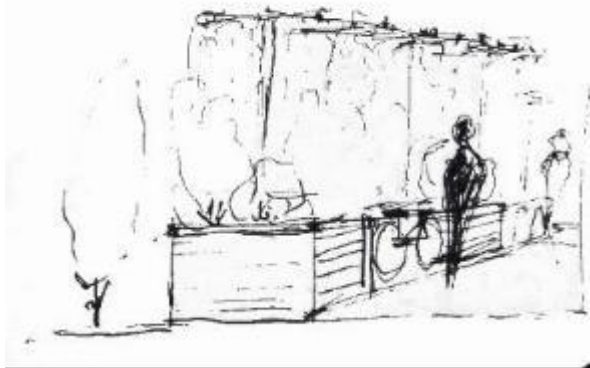
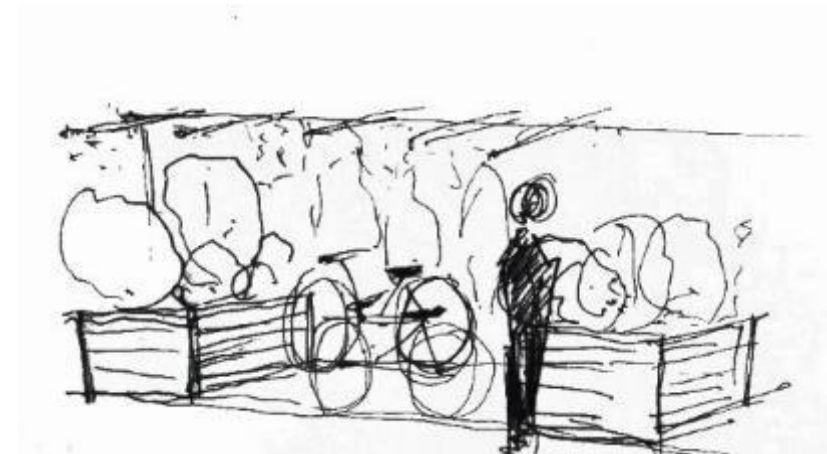
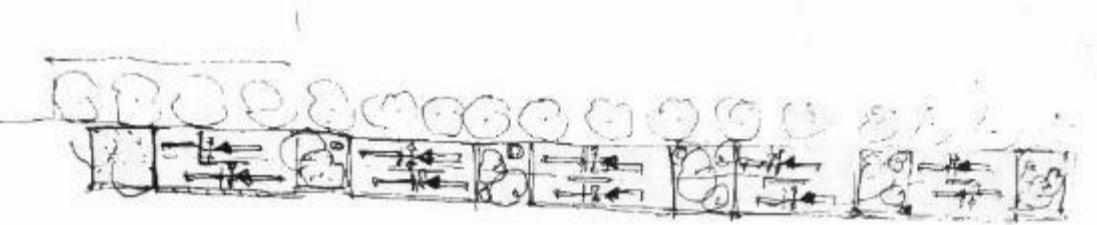
Kézmosó-víz felhasználása az öblítésre



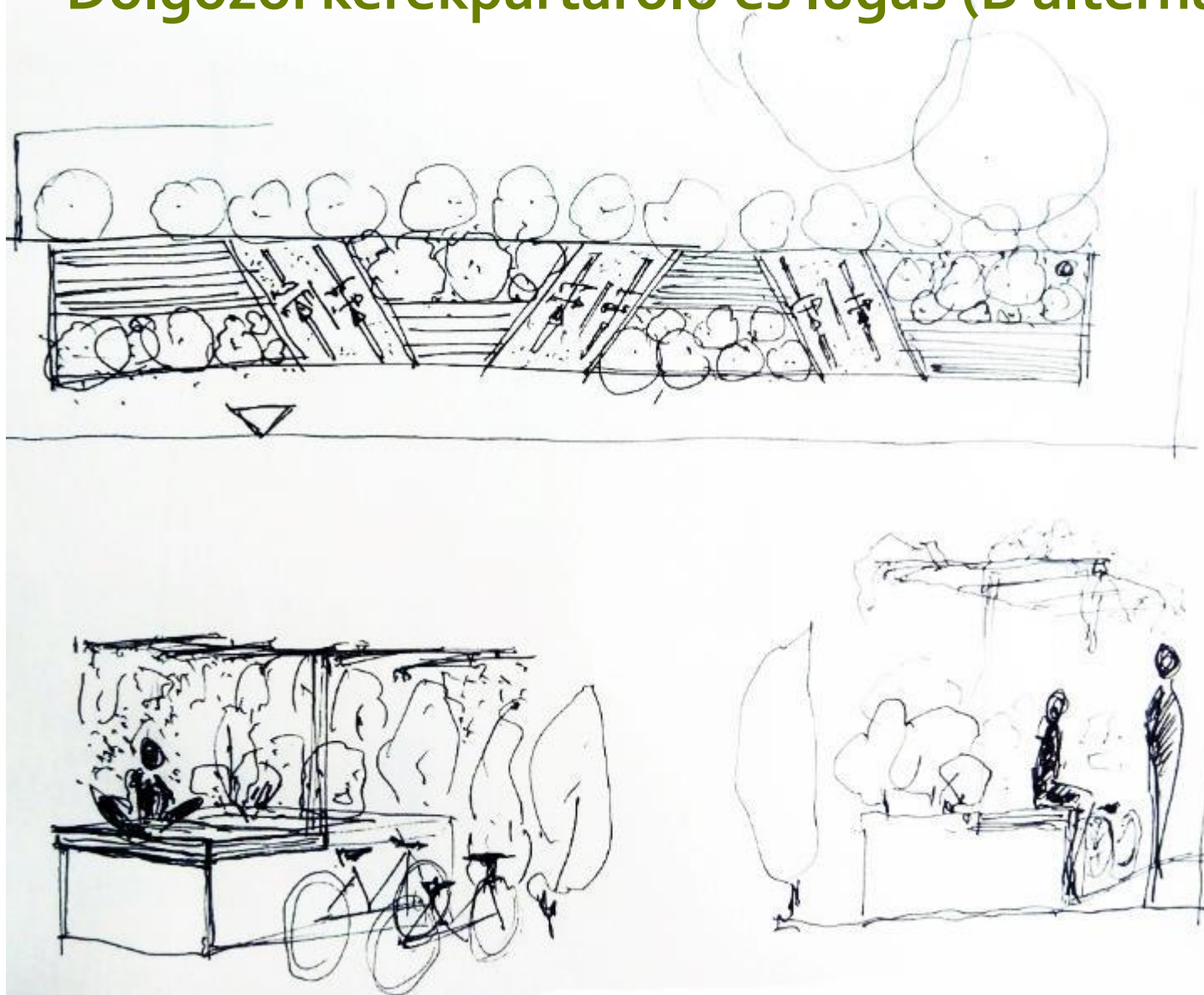
KERTI WC



Dolgozói kerékpártároló és lugas (A alternatíva)



Dolgozói kerékpártároló és lugas (B alternatíva)



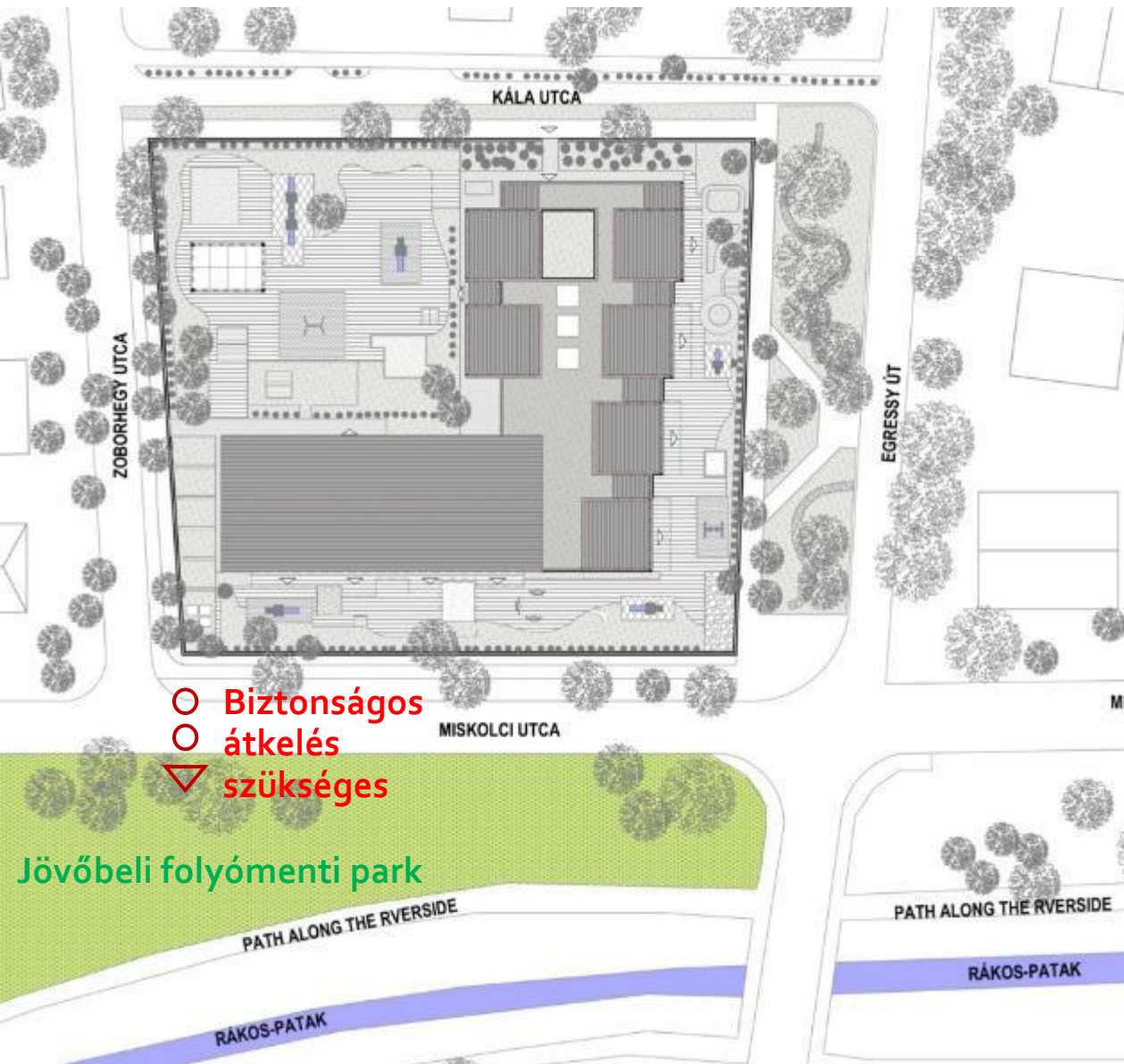
Játsszva tanulás



Víz a játszótéren



Biztonságos gyalogos és biciklis kapcsolat a Rákos-patakhoz



- A Rákos-patak menti zöld folyosó egy kiváló hely lesz sétálásra, futkározásra és kinti játékokra
- Egy biztonságos átkelési lehetőség kell a közúton biciklivel és gyalogosan is



Kiegészítő zöld projekt elemek



- Biciklitámaszok a szülőknek és dolgozóknak
- Rollertámasz
- Zöld zajvédő fal a Miskolci út felé
- Kerti elemek:
 - komposztáló
 - madáritató
 - bogárhotel



Köszönöm a figyelmet!

Kontakt:
Zimborás Gábor
NITEO Tanácsadó és Tervező Kft.
niteo.kft@upcmail.hu